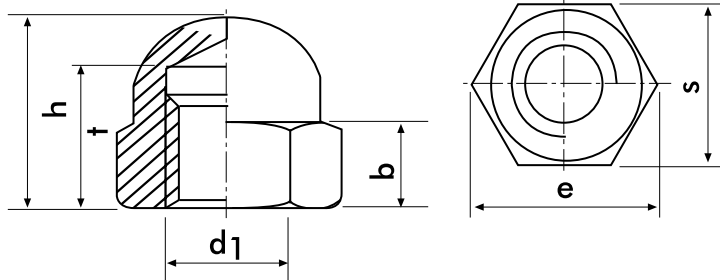


UNI 5721 | DIN 1587



Ferro; Latão; Inox;
Iron; Brass; Stainless Steel;
Hierro; Laton; Acero Inoxidable;
Fer; Laiton; Acier Inoxydable;
Ferro; Ottone; Acciaio Inossidabile;

Porca de mama

Hexagon domed cap nut | Tuerka hexagonal ciega | Écrou borgne | Dadi ciechi

d1	P (1)	s	h	t	b	e min	peso/ weight/ peso/ poids/ peso - 1000pc/Kg
M3	0.50	5.5	6	3.8	2.8	6.01	-
M4	0.70	7	8	5.5	4.1	7.66	-
M5	0.80	8.0	10	7.5	5.4	8.79	4.66
M6	1.00	10	12	8	6	11.05	11.0
M8	1.25	13	15	11	8.5	14.38	20.1
M10	1.50	16(17)	18	13	10	17.77 (18.90)	28.3
M12	1.75	18(19)	22	16	11.7	20.03 (21.10)	4.0
M14	2.00	21(22)	25	18	13	23.35 (24.49)	57.2
M16	2.00	24	28	21	16	26.75	54.3
M18	2.50	27	32	25	18.7	29.56	95
M20	2.50	30	34	26	19.7	32.95	104
M24	3.00	36	42	31	23.5	39.55	216
M30	3.00	46	55	-	-	50.85	297

Outras medidas sob consulta | Other measures upon request | Otras medidas solo bajo encargo | Autres mesures sur demande | Altre misure a richiesta

P (1) passo de rosca | thread pitch | paso de rosca | pas filetage | passo del filetto

Vários acabamentos. Peça-nos mais informações. | Surface treatment. Please ask us for more information. | Acabamientos variados. Pídenos más información. | Plusieurs finitions. Contactez-nous pour plus d'informations. | Ricopertura di superficie. A richiesta.



peças, pieces, piezas, pièces, pezzi