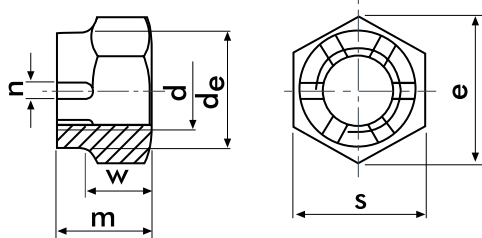


UNI 7035 | ISO 5593 | DIN 935



Ferro;
Iron;
Hierro;
Fer;
Ferro;

Porca de castelo

Hexagon slotted and castle nut | Tuerca hexagonal almenada y con corona almenada | Écrou à créneaux | Dadi esagonali a corona

d	P (1)	s	de	e	n	w	m	peso/ weight/ peso/ poids/ peso - 1000pc/Kg
M6	1	10	-	11.05	2.0	5	7.5	3.16
M7	1	11	-	12.12	2.0	5.5	8	3.96
M8	1.25	13	-	14.38	2.5	6.5	9.5	7.35
M10	1.5	17	-	17.77	2.8	8	12	15.8
M12	1.75	19	17	20.03	3.5	10	15	20.0
M14	2	22	19	23.35	3.5	11	16	27.0
M16	2	24	22	26.75	4.5	13	19	38.9
M18	2.5	27	25	29.56	4.5	15	21	57.5
M20	2.5	30	28	32.95	4.5	16	22	75.2
M22	2.5	32	30	37.29	5.5	18	26	93.0
M24	3	36	34	39.55	5.5	19	27	131
M27	3	41	38	45.20	5.5	22	30	192
M30	3.5	46	42	50.85	7.0	24	33	264
M33	3.5	50	46	55.37	7.0	26	35	333
M36	4	55	50	60.79	7.0	29	38	447
M39	4	60	55	66.44	7.0	31	40	584
M42	4.5	65	58	71.3	9.0	34	46	710

Outras medidas sob consulta | Other measures upon request | Otras medidas solo bajo encargo | Autres mesures sur demande | Altre misure a richiesta
P (1) passo de rosca | thread pitch | paso de rosca | pas filetage | passo del filetto

Vários acabamentos. Peça-nos mais informações. | Surface treatment. Please ask us for more information. | Acabamientos variados. Pídenos más información. | Plusieurs finitions. Contactez-nous pour plus d'informations. | Ricopertura di superficie. A richiesta.



peças, pieces, piezas, pièces, pezzi