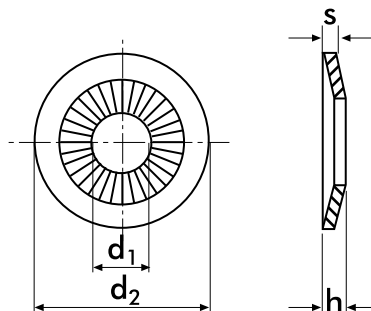


PCL 125 - NF-E 25-511



Ferro; Aço; Inox A2; A4;
Iron; Steel; Stainless Steel A2; A4;
Hierro; Acero; Acero Inoxidable A2; A4;
Fer; Acier; Acier Inoxydable A2; A4;
Ferro; Acciaio; Acciaio Inossidabile A2; A4;



Anilha de contacto

Contact - lock washers | Arandelas de contacto | Rondelle de contact | Rosette di contatto

Parafuso/ Screw/ Tornillo/ Vis/ Viti	d1	d2	s	Dentes/ Teeth/ Dientes/ Dents/ Denti	h	F (N)	peso/ weight/ peso/ poids/ peso - 1000pc/Kg
M3	3.1	6	0.5	28	0.90	500	0.06
		8	0.6	28	1.00	600	0.18
		10	0.6	28	1.20	600	0.33
M4	4.1	8	0.8	32	1.20	2800	0.19
		10	0.9	32	1.40	2800	0.44
		14	1.0	32	1.80	2000	1.04
M5	5.1	10	1.0	36	1.50	3500	0.39
		12	1.1	36	1.80	3500	0.72
		16	1.2	36	2.10	3000	1.58
M6	6.1	12	1.2	45	1.85	5300	0.69
		14	1.3	45	2.10	5000	1.18
		18	1.4	45	2.50	4500	2.34
M8	8.2	16	1.4	45	2.20	6500	1.44
		18	1.4	45	2.35	6500	2.07
		22	1.6	45	2.70	8400	3.86
M10	10.2	20	1.6	45	2.60	9500	2.60
		22	1.6	45	2.75	12500	3.39
		27	1.8	45	3.10	11000	6.48
M12	12.4	24	1.8	45	2.90	21500	4.13
		27	1.8	45	3.10	22500	5.87
		32	2.0	45	3.60	28000	10.10
M14	14.4	30	2.4	45	3.70	23000	9.35
M16	16.4	32	2.8	60	4.10	25000	12.00
M20	20.5	40	3.2	60	4.90	26500	21.07

Outras medidas sob consulta | Other measures upon request | Otras medidas solo bajo encargo | Autres mesures sur demande | Altre misure a richiesta

Vários acabamentos. Peça-nos mais informações. | Surface treatment. Please ask us for more information. | Acabamientos variados. Pídenos más información. | Plusieurs finitions. Contactez-nous pour plus d'informations. | Ricopertura di superficie. A richiesta.



peças, pieces, piezas, pièces, pezzi