

Parafuso Aplicação Betão PCL650



MATERIAL

- Aço G500 B

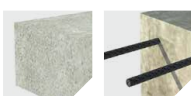
Descrição do Produto

Parafuso de fixação direta ao betão, sem necessidade de bucha. Instalação rápida, fácil e suporta cargas elevadas. Efeito de expansão reduzido.

Ideal para fixar

- Betão fissurado
- Betão não fissurado
- Parafuso cabeça sextavada
- Aplicação direta, sem bucha
- Parafuso reutilizável
- Resistente ao fogo
- Certificado ETA

Substratos



Instruções de Aplicação

- Furar o substrato de acordo com o diâmetro do parafuso e limpar o furo;
- Posicionar a peça e aplicar devidamente alinhado com o furo afetuado no substrato;
- Apertar o parafuso com chave de caixa adequado ao tamanho da cabeça do parafuso e com aperto máximo de acordo com a tabela de dados técnicos.



PRINCIPAIS VANTAGENS

- ✓ 1000 horas em câmara nevoeiro salino;
- ✓ Resistência ao fogo R120;
- ✓ ETA option 1;
- ✓ Instalação rápida e fácil.

PRODUTOS ASSOCIADOS

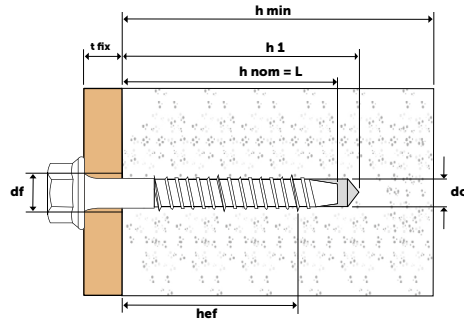
Bucha

Máquina de Impacto Pecol

Broca HD5 SDS Plus

Luvax PM510

Parâmetros de Instalação

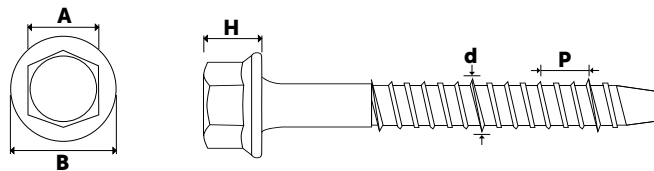


d	do	df	h1	hef	tfix	Aperto instalação
mm	mm	mm	mm	mm	mm	Nm
Ø 7,5	6	9	65	42	L-55	20
Ø 10	8	12	70	45	L-60	50
Ø 12	10	14	80	52	L-70	80

LEGENDA:

do — Diâmetro do furo; h 1 — Profundidade mínimo do furo; L — Comprimento da bucha;
d — Diâmetro do parafuso; df — Diâmetro furo peça a fixar; hef — Profundidade ancoragem;
t fix — Espessura do substrato a fixar;

Condições de instalação



Diâmetro	Medidas	A	B	C	D
Ø 7,5	Min	9,78	14,20	6,20	7,25
	Max	10		6,60	7,75
Ø 10	Min	12,73	18	7,70	10,25
	Max	13		8,10	10,75
Ø 12	Min	14,73	22,30	8,70	12,25
	Max	15		9,20	12,75

Tesões Rutura

Diâmetro Bucha	Ø7,5	Ø10	Ø12
Betão C20/25 fissurado	9kN	12kN	20kN
Betão C20/25 não fissurado	6kN	9kN	12kN

1kN = 100kgF

Para informações técnicas, de qualidade ou segurança do produto, por favor contacte

Pecol, Sistemas de Fixação, SA
Raso de Paredes - 3750-403 Espinhel
Águeda - Portugal
✉ scpindustria@pecol.pt / ☎ +351 234 612 900

CÓDIGO	DESCRIÇÃO	QTD. EMBALAGEM
065022750800	Pf. Aplicação Betão PCL650 Aço G500B 7,5x80	50 Uni.
065022100900	Pf. Aplicação Betão PCL650 Aço G500B 10x90	50 Uni.
065022101100	Pf. Aplicação Betão PCL650 Aço G500B 10x110	50 Uni.
065022121000	Pf. Aplicação Betão PCL650 Aço G500B 12x100	50 Uni.
065022121200	Pf. Aplicação Betão PCL650 Aço G500B 12x120	50 Uni.

Todos os dados e especificações aqui referidos, assim como as recomendações apresentadas, estão sustentadas por numerosos estudos laboratoriais e validadas pela nossa longa experiência. Contudo, e tendo em conta a grande variedade de materiais existentes no mercado, assim como as técnicas de aplicação de produto, que não podem ser controladas por nós, recomendamos sempre testes prévios com os materiais a utilizar e com a vossa própria técnica. Por estas razões, qualquer aplicação do produto, é efetuada sob a exclusiva responsabilidade do utilizador, não podendo o fornecedor ser responsabilizado por quaisquer perdas ou prejuízos, direta ou indiretamente resultantes da aplicação.