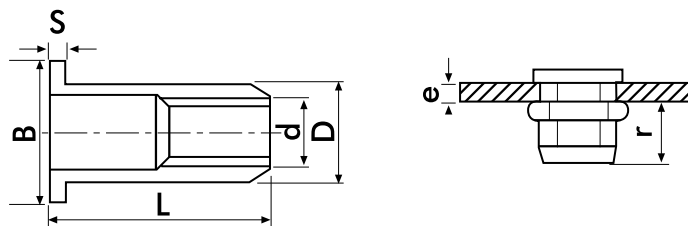


# PCL 992



Aço; Inox A2;  
Steel; Stainless Steel A2;  
Acero; Acero Inoxidable A2;  
Acier; Acier Inoxydable A2;  
Acciaio; Acciaio Inossidabile A2;



## Porca de rebitar sextavada

Steel threaded inserts cylindrical head hexagonal shank | Tuerca remachable hexagonales en acero cabeza ancha | Inserts filetés en acier tête cylindrique queue hexagonale | Inserti filettati in acciaio a testa cilindrica gambo esagonale

	d	e	r	Diâm.	D	B	S	L
M4 FTTE	M4	0.5	5.5	6	5.9	9	1	11
M5 FTTE	M5	0.5	7.7	7	6.9	10	1	14
M6 FTTE	M6	0.5	9.3	9	8.9	13	1.5	16
M8 FTTE	M8	0.5	11.5	11	10.9	16	1.5	18
M10 FTT3	M10	0.5	13.5	12	11.9	18	1.7	20

Outras medidas sob consulta | Other measures upon request | Otras medidas solo bajo encargo | Autres mesures sur demande | Altre misure a richiesta

Vários acabamentos. Peça-nos mais informações. | Surface treatment. Please ask us for more information. | Acabamientos variados. Pídenos más información. | Plusieurs finitions. Contactez-nous pour plus d'informations. | Ricopertura di superficie. A richiesta.



peças, pieces, piezas, pièces, pezzi