

**Máscara de Proteção  
Reutilizável - NANO SAFE****Descrição**

Máscara reutilizável certificada para 50 lavagens nível 2 e 3 com 95% de eficiência de filtragem de acordo com o relatório de ensaio do CTCP BA4020C/2020. Cumpre os requisitos do referencial DNP CWA 17553:2020 | ISO 18184:2019.

Esta máscara contém ainda um tratamento de nanopartículas (substância ativa Benzalkonium Chloride «Nano» by Smart Inovation®), que inativa o vírus aquando do contacto deste com a mesma, garantindo a imunidade durante as 50 lavagens.

Sendo reutilizável, tem um menor impacto ambiental comparativamente com as opções descartáveis e é destinada à utilização por profissionais que, não sendo de saúde, estão expostos ao contacto com um elevado número de pessoas (nível 2). Com um design moderno, esta máscara é lavável (segundo ISO 6330:2012), contém membrana anti embaciamento, é leve e respirável e garante o máximo conforto!

Uma BARREIRA que garante IMUNIDADE ao VÍRUS.

**Características**

- 3 camadas de proteção (Poliéster no exterior e TNT e algodão no interior)
- Retenção de Partículas  $\geq 95\%$
- Queda de Pressão  $\leq 40\text{Pa}$
- Lavável até 60°C
- 50 Lavagens
- Menor pegada ecológica
- Máximo conforto e Design moderno
- Fácil Aplicação

**Norma**

DNP CWA 17553:2020 | ISO 18184:2019

Especificações Técnicas - Portugal - 14/04/2020  
(recomendado pela DGS) Aprovado CTCP

**Nível 2** - 50 lavagens a 60°C (relatório de ensaio BA4020C/2020)

Retenção de partículas (igual ou superior a 3 µm) 95%, até 4 horas de utilização, segundo orientação técnica da DGS.

**Recomendações de Lavagem:**

Lavável (segundo ISO 6330:2012) Permite lavagens na máquina com detergente a 60°C, até 50 lavagens (posteriormente, a segurança da máscara não é garantida). A máscara tem de estar bem seca para poder ser utilizada.



Permitida a lavagem à temperatura de 60°C



Proibido o uso de hipoclorito



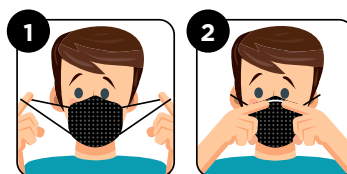
Proibida secagem em tambor



Proibida a limpeza a seco

**Máscara de Proteção  
Reutilizável - NANO SAFE****Instruções de Uso** (De acordo com a norma europeia DNP CWA 17553:2020)

- 1- A máscara deve ser lavada antes da primeira utilização.
  - 2- Antes de a colocar, higienizar as mãos com água e sabão, ou solução à base de álcool.
  3. A máscara deve de ser colocada com a face interna voltada para a cara.
  4. Ajuste o clipe nasal, certificando-se de que está bem ajustada e de que não existem aberturas.
  5. Se tocar na máscara enquanto a estiver a utilizar, deve higienizar de imediato as mãos.
  6. O período máximo de utilização recomendado é de 4 horas por dia, ou até que a mesma esteja húmida.
  7. Se molhar a máscara, deve substituí-la imediatamente.
  8. A máscara deve ser lavada logo após cada utilização.
  9. A remoção da mesma deve ser feita através dos elásticos, para evitar tocar na mesma.
  10. A máscara deve ser colocada individualmente num saco de plástico fechado, até ser colocada na máquina de lavar.
  11. Higienizar as mãos no final da utilização e sempre que manusear a máscara.
  12. A máscara deve ser guardada num local seco e resguardada de possível contaminação.
  13. Em caso de defeito ou dano, não utilizar. Substituir por outra.
  14. Quando o ciclo de vida da máscara terminar, lave-a e descarte como resíduo têxtil não perigoso. Caso decida não lavar, deve descartá-la como resíduo biológico.
  15. A máscara deve de ser lavada com detergente a uma temperatura mínima de 60°C. É aconselhável lavá-la com toalhas e/ou lençóis.
  16. É recomendado que a máscara seque completamente nas 2 horas seguintes à lavagem.
- Não utilize secador de cabelo ou forno de micro-ondas.

**Avisos**

- Só é garantida a capacidade de proteção, se cumpridas as instruções de utilização - Estas máscaras não podem ser utilizadas por profissionais de saúde no exercício da sua profissão
- Se estiver doente, estas máscaras não são indicadas, contacte o seu médico
- Estas máscaras não dispensam outros métodos de prevenção, tais como o distanciamento social e a frequente higienização das mãos
- A proteção das máscaras diminui se esta estiver molhada ou húmida
- As máscaras podem ser utilizadas por outras pessoas, mas apenas após lavagem e secagem das mesmas.

**!** Esta máscara não é considerada um EPI nem um Dispositivo Médico.