

Dobradiças Especiais



DA-135

DA-135 Dobradiça Aparaf. 135° c/ calço

Descrição do Produto

Dobradiça cuja fixação ao calço é feita através de um parafuso com ângulo de abertura de 135°.

Calço incluído H=2.

Especialmente indicada para portas de cantos, nas cozinhas.

Características

- Material: Aço Niquelado;
- Modelo: Aparafusar;
- Cobertura: interior (no interior da ilharga);
- Ângulo de abertura: 135°;
- Diâmetro do copo da dobradiça: 35mm;
- Profundidade do copo da dobradiça: 11,3mm;
- Distância do Encaixe da dobradiça: 3-7mm.
- Adequada para espessuras de porta entre 14 e 24mm.
- Calço incluído H=2.
- Parafusos utilizados: AGL PCL202 Niquelado, 4x15 ou 3,5x16.



DA-16-175

DA-16-175 Dobradiça Aparaf. 175° c/ calço

Descrição do Produto

Dobradiça cuja fixação ao calço é feita através de um parafuso, de cobertura total (à face da ilharga) e com um ângulo de abertura de 175°.

Calço incluído H=2.

Características

- Material: Aço Niquelado;
- Modelo: Aparafusar;
- Cobertura: Total (à face da ilharga);
- Ângulo de abertura: 175°;
- Diâmetro do copo da dobradiça: 35mm;
- Profundidade do copo da dobradiça: 11,3mm;
- Distância do Encaixe da dobradiça: 3-6mm;
- Adequada para espessuras de porta entre 14 e 24mm;
- Calço incluído H=2;
- Parafusos utilizados: AGL PCL202 Niquelado, 4x15 ou 3,5x16.

PRINCIPAIS VANTAGENS

- ✓ Excelente robustez e estabilidade
- ✓ 2 banhos de níquel

PRODUTOS ASSOCIADOS

Amortecedor BF-01 Pro

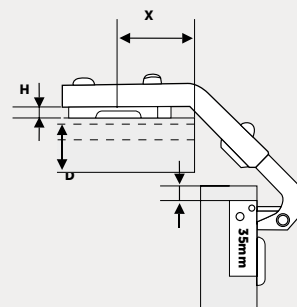
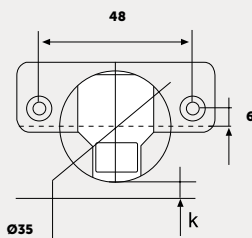
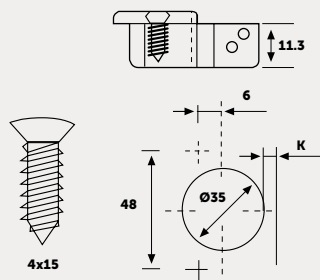
Tic Tac's

Batentes Autocolantes

Parafusos AGL

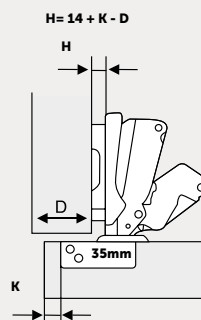
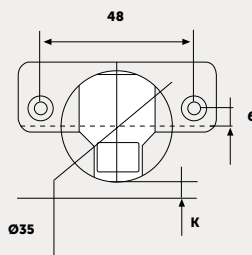
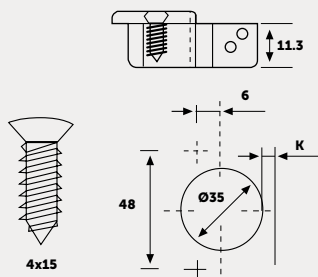
Dados técnicos

DA-135 Dobradiça Aparaf. 135° c/ calço



	T<18
H	2mm
X	37mm

DA-16-175 Dobradiça Aparaf. 175° c/ calço



Embalagens e informação logística

As Dobradiças DA-135 e DA-16-175 são embaladas individualmente em sacos de plástico e colocadas em caixas de cartão.

Para informações técnicas, de qualidade ou segurança do produto, por favor contacte

Pecol, Sistemas de Fixação, SA
Apartado 3156 - Raso de Paredes
3754-901 — Águeda
✉ scpindustria@pecol.pt / ☎ +351 234 612 900

Garantia

A Pecol garante que o seu produto está em conformidade com a sua especificação. Caso a empresa seja responsabilizada, o montante nunca será superior ao afixado nas Condições de Venda da empresa. Em nenhum caso, a Pecol poderá ser responsabilizada por qualquer tipo de danos consequentes.

CÓDIGO	DESCRIÇÃO	QTD. EMBALAGEM
004202011350	DA-135 Dobradiça Aparafusar 135° c/ calço	200 Uni.
CÓDIGO	DESCRIÇÃO	QTD. EMBALAGEM
004202161750	DA-16-175 Dobradiça Aparafusar 175° c/ calço	1 Uni.